

Zarządzenie Nr 607/22
Wójta Gminy Gilowice
z dnia 26 stycznia 2022 r .

w sprawie ustalenia na rok szkolny 2022/2023 harmonogramu czynności w postępowaniu rekrutacyjnym oraz postępowaniu uzupełniającym, a także terminów składania dokumentów do publicznych przedszkoli, oddziałów przedszkolnych w publicznych szkołach podstawowych oraz klas pierwszych publicznych szkół podstawowych dla których Gmina Gilowice jest organem prowadzącym

Na podstawie art.30 ust.1 ustawy z dnia 8 marca 1990 r. o samorządzie gminnym (t.j. Dz. U. z 2021 r. poz.1372 ze zm.) oraz art.154, ust.1, pkt.1 ustawy z dnia 14 grudnia 2016 r. Prawo oświatowe (t.j. Dz. U. z 2021 r. poz. 1082 ze zm.),

zarządzam, co następuje:

§ 1

1. Ustala się harmonogram czynności w postępowaniu rekrutacyjnym i postępowaniu uzupełniającym na rok szkolny 2022/2023 do przedszkoli i oddziałów przedszkolnych, dla których organem prowadzącym jest Gmina Gilowice.
2. Harmonogram, o którym mowa w ust.1. stanowi **Załącznik Nr 1** do niniejszego Zarządzenia.

§ 2

1. Ustala się harmonogram czynności w postępowaniu rekrutacyjnym i postępowaniu uzupełniającym na rok szkolny 2022/2023 do klas pierwszych szkół podstawowych, dla których organem prowadzącym jest Gmina Gilowice.
2. Harmonogram, o którym mowa w ust.1. stanowi **Załącznik Nr 2** do niniejszego Zarządzenia.

§ 3

Kryteria ustawowe brane pod uwagę na pierwszym etapie oraz Kryteria ustalone na drugim etapie postępowania rekrutacyjnego (uzupełniającego) i odpowiadające im liczby punktów zostały zawarte odpowiednio w **Załączniku Nr 3 i 4** do niniejszego Zarządzenia.

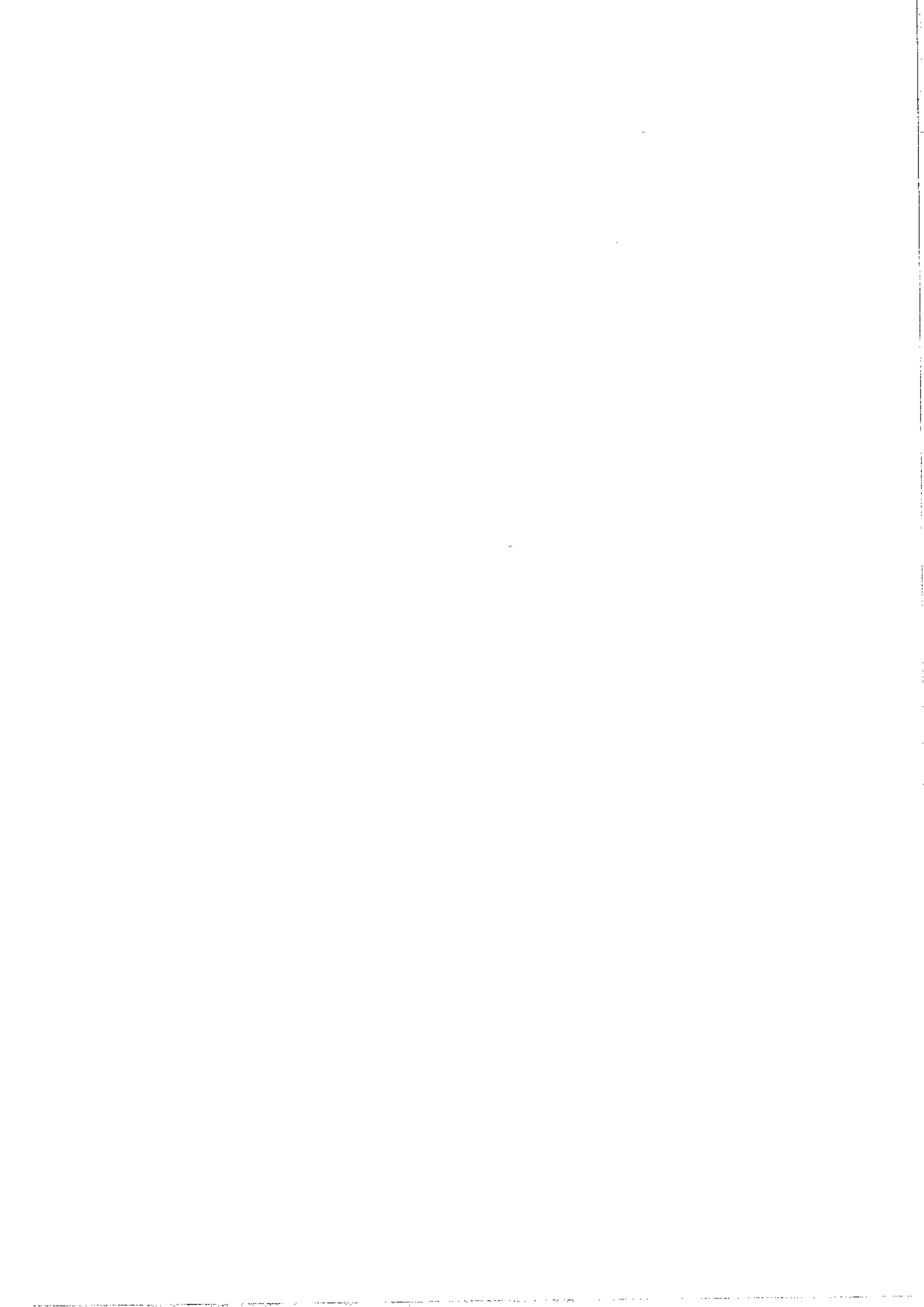
§ 4

Wykonanie zarządzenia powierza się Dyrektorom przedszkoli, oddziałów przedszkolnych w zespole szkół, szkół podstawowych, dla których organem prowadzącym jest Gmina Gilowice.

§ 5

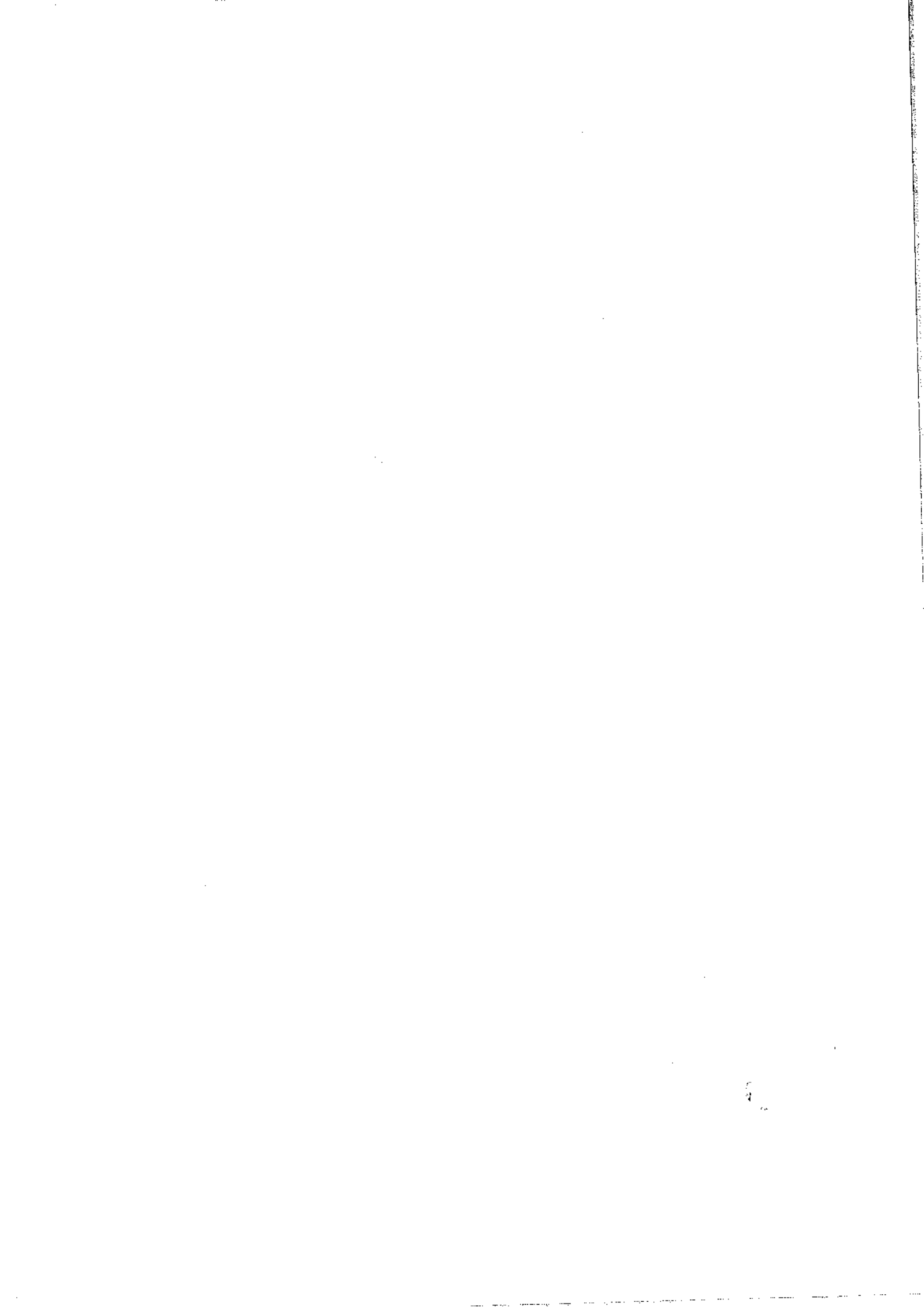
Zarządzenie wchodzi w życie z dniem podpisania.

WÓJT
Artesil
Krzysztof Okrzesiński



**HARMONOGRAM
REKRUTACJI I POSTĘPOWANIA UZUPEŁNIAJĄCEGO ORAZ TERMIN SKŁADANIA DOKUMENTÓW DO PRZEDSZKOLI
I ODDZIAŁÓW PRZEDSZKOLNYCH DLA KTÓRYCH ORGANEM PROWADZĄCYM JEST GMINA GILOWICE**

Lp.	Element procedury	Termin w postępowaniu rekrutacyjnym	Termin w postępowaniu uzupełniającym
1.	Kontynuacja edukacji przedszkolnej - złożenie potwierdzenia o kontynuowaniu przez dziecko wychowania przedszkolnego w roku szkolnym 2022/2023.	od 01.03.2022 r. do 18.03.2022 r. w godz. 8 ⁰⁰ - 15 ⁰⁰	-
2.	Złożenie wniosku o przyjęcie do przedszkola lub oddziału przedszkolnego w szkole podstawowej wraz z dokumentami potwierdzającymi spełnienie przez kandydata warunków lub kryteriów branych pod uwagę w postępowaniu rekrutacyjnym.	od 01.03.2022 r. do 31.03.2022 r. w godz. 8 ⁰⁰ - 15 ⁰⁰	od 16.08.2022 r. do 19.08.2022 r. w godz. 8 ⁰⁰ - 15 ⁰⁰
3.	Weryfikacja przez komisję rekrutacyjną wniosków o przyjęcie do przedszkola lub oddziału przedszkolnego w szkole podstawowej i dokumentów potwierdzających spełnienie przez kandydata warunków lub kryteriów branych pod uwagę w postępowaniu rekrutacyjnym w tym dokonanie przez przewodniczącego komisji czynności wymienionych w przepisach prawa.	od 01.04.2022 r. do 19.04.2022 r. w godz. 8 ⁰⁰ - 15 ⁰⁰	do 26.08.2022 r. do godz. 15 ⁰⁰
4.	Podanie do publicznej wiadomości przez komisję rekrutacyjną listy kandydatów zakwalifikowanych i kandydatów nie zakwalifikowanych.	25.04.2022 r. do godz. 13 ⁰⁰	26.08.2022 r. do godz. 13 ⁰⁰
5.	Potwierdzenie, przez rodzica kandydata, woli przyjęcia w postaci pisemnego oświadczenia.	od 25.04.2022 r. do 29.04.2022 r. w godz. 8 ⁰⁰ - 15 ⁰⁰	od 26.08.2022 r. do 30.08.2022 r. w godz. 8 ⁰⁰ - 15 ⁰⁰
6.	Podanie przez komisję rekrutacyjną do publicznej wiadomości listy kandydatów przyjętych i nie przyjętych.	09.05.2022 r. do godz. 13 ⁰⁰	30.08.2022 r. do godz. 13 ⁰⁰



HARMONOGRAM
REKRUTACJI I POSTĘPOWANIA UZUPEŁNIAJĄCEGO ORAZ TERMIN SKŁADANIA DOKUMENTÓW DO KLAS PIERWSZYCH
SZKOŁ PODSTAWOWYCH DLA KTÓRYCH ORGANEM PROWADZĄCYM JEST GMINA GILOWICE

Lp.	Element procedury	Termin w postępowaniu rekrutacyjnym	Termin w postępowaniu uzupełniającym
1.	Złożenie wniosku o przyjęcie do pierwszej klasy szkoły podstawowej wraz z dokumentami potwierdzającymi spełnienie przez kandydata warunków lub kryteriów branych pod uwagę w postępowaniu rekrutacyjnym.	od 01.03.2022 r. do 31.03.2022 r. w godz. 8 ⁰⁰ - 15 ⁰⁰	od 16.08.2022 r. do 19.08.2022 r. w godz. 8 ⁰⁰ - 15 ⁰⁰
2.	Weryfikacja przez komisję rekrutacyjną wniosków o przyjęcie do pierwszej klasy szkoły podstawowej i dokumentów potwierdzających spełnienie przez kandydata warunków lub kryteriów branych pod uwagę w postępowaniu rekrutacyjnym w tym dokonanie przez przewodniczącego komisji czynności wymienionych w przepisach prawa.	od 01.04.2022 r. do 19.04.2022 r. w godz. 8 ⁰⁰ - 15 ⁰⁰	do 26.08.2022 r. do godz.15 ⁰⁰
3.	Podanie do publicznej wiadomości przez komisję rekrutacyjną listy kandydatów zakwalifikowanych i kandydatów nie zakwalifikowanych.	25.04.2022 r. do godz. 13 ⁰⁰	26.08.2022 r. do godz. 13 ⁰⁰
4.	Potwierdzenie, przez rodzica kandydata, woli przyjęcia w postaci pisemnego oświadczenia.	od 25.04.2022 r. do 29.04.2022 r. w godz. 8 ⁰⁰ - 15 ⁰⁰	od 26.08.2022 r. do 30.08.2022 r. w godz. 8 ⁰⁰ - 15 ⁰⁰
5.	Podanie przez komisję rekrutacyjną do publicznej wiadomości listy kandydatów przyjętych i nie przyjętych.	09.05.2022 r. do godz. 13 ⁰⁰	30.08.2022 r. do godz. 13 ⁰⁰



Kryteria ustawowe
określone w ustawie z dnia 14 grudnia 2016 r. Prawo oświatowe
(t.j. Dz.U. z 2021 r., poz. 1082 ze zm.)

Zgodnie z art. 131. ust 1 i 2 ustawy z dnia 14 grudnia 2016 r. Prawo oświatowe (t.j. Dz. U. z 2021 r. poz. 1082 ze zm.) **na pierwszym etapie** postępowania rekrutacyjnego są brane pod uwagę łącznie następujące kryteria:

1. wielodzietność rodziny kandydata;
2. niepełnosprawność kandydata;
3. niepełnosprawność jednego z rodziców kandydata;
4. niepełnosprawność obojga rodziców kandydata;
5. niepełnosprawność rodzeństwa kandydata;
6. samotne wychowywanie kandydata w rodzinie;
7. objęcie kandydata pieczą zastępczą.

Wyżej wymienione kryteria mają jednakową wartość i są ustalone w wysokości **20 punktów** za każde kryterium.

WÓJT
Okrześnik
Krzysztof Okrześnik

Kryteria

ustalone **na drugim etapie** postępowania rekrutacyjnego (uzupełniającego)
i odpowiadające im liczby punktów:

1. pozostawanie obojga rodziców, a w przypadku samotnego wychowania dziecka pozostawanie jednego rodzica w zatrudnieniu lub prowadzenie działalności gospodarczej, działalności rolniczej lub pobieranie nauki w systemie dziennym - **10** punktów
2. podleganie rocznemu obowiązkowemu przygotowaniu przedszkolnemu kandydata - **10** punktów
3. ubieganie się rodzeństwa dziecka kontynuującego edukację w danym przedszkolu na podstawie deklaracji - **10** punktów
4. zadeklarowanie przez rodziców kandydata korzystanie przez niego z oferty przedszkola - **10** punktów

WÓJT
Antoni
Krzysztof Okrzesik